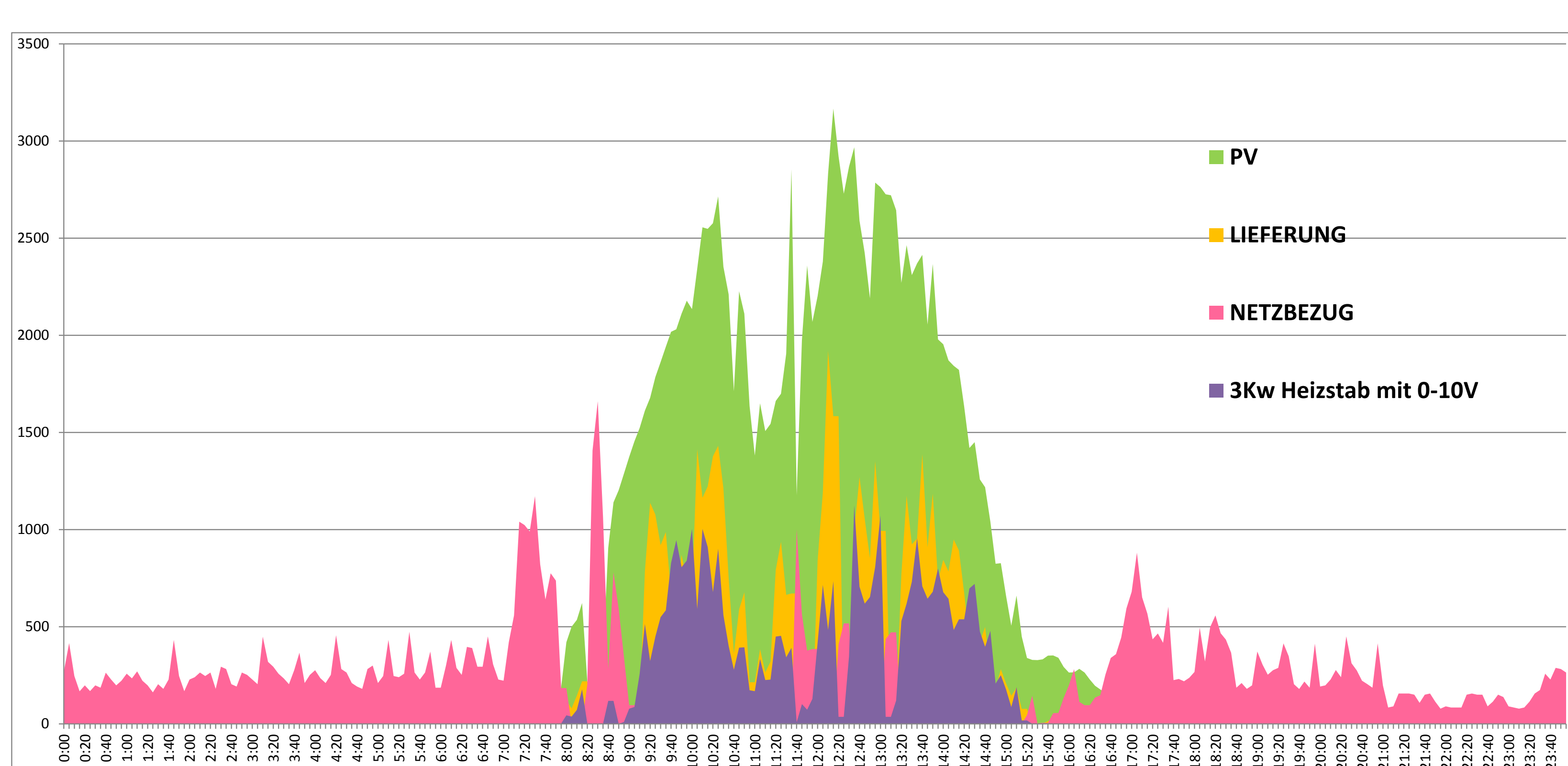
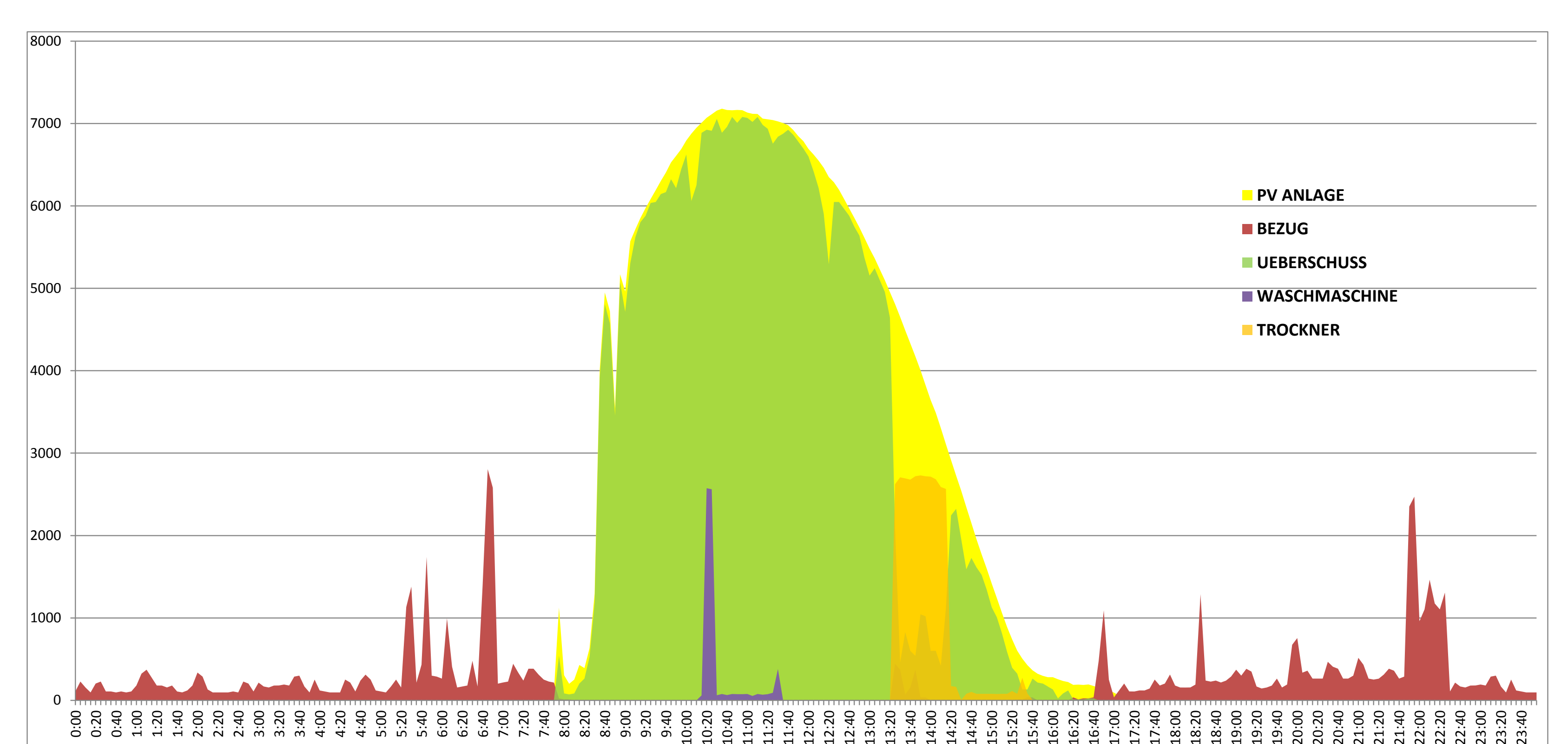


smart1[®] erhöht Ihren Eigenverbrauch

smart1[®] aktiviert Verbraucher wie Wärmepumpen, Trockner, Waschmaschinen, Pumpen oder Heizelemente dann, wenn ausreichend Überschuss zur Verfügung steht.



Eigenverbrauchserhöhung durch Heizstab in einem Agrarbetrieb



Eigenverbrauchserhöhung durch gezieltes Einschalten von Verbraucher bei Photovoltaik Überschuss

Dadurch gewinnen Sie Unabhängigkeit, indem Sie Ihren eigenen Strom nutzen und keinen teuren Strom zukaufen müssen.



Energie erfassen



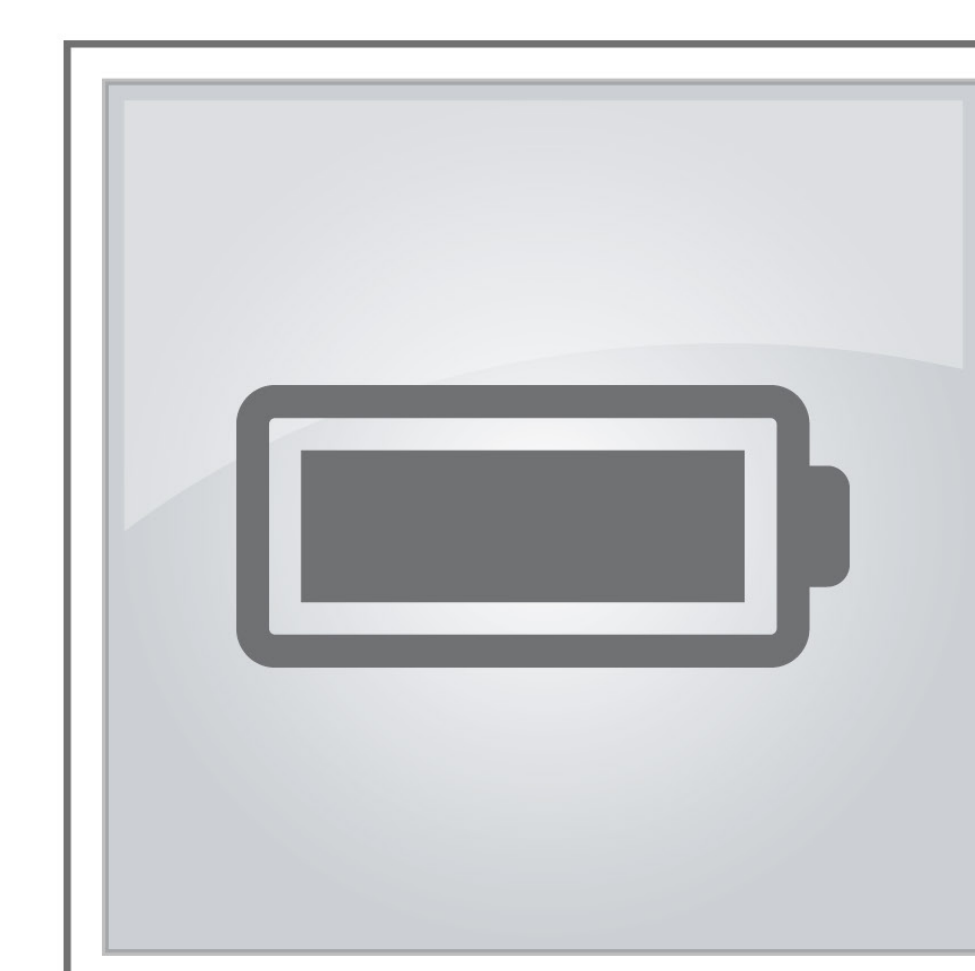
Sensorik aufzeichnen



Zähler erfassen



Geräte steuern



Batterien einbinden



Alarmiert werden

Werden auch Sie Energieautark und unabhängig indem Sie ihren Produzierten Strom selbst nutzen.